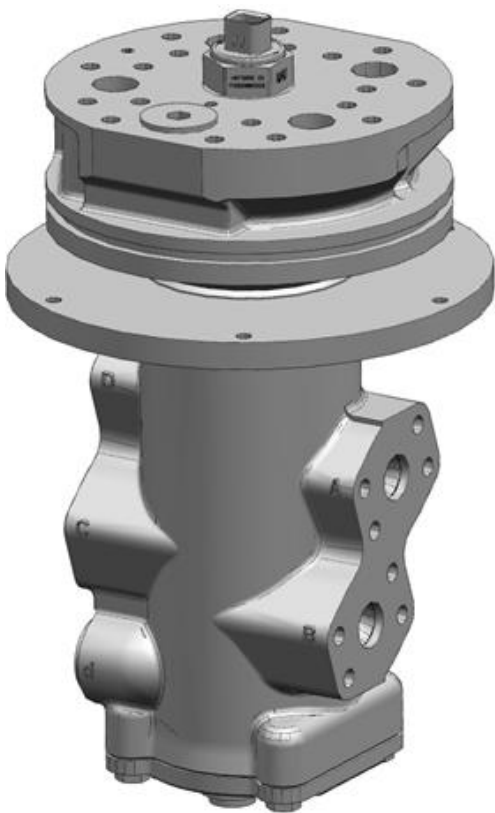


JUNTA HIDRÁULICA

NCM: 8481.80.99

Sugestão de Descrição: Junta hidráulica rotativa de múltiplas passagens, fabricada em aço ductil fundido, com pressão máxima de trabalho de 35 MPa, vazão máxima variando de 200 a 270 litros/min, utilizada para a passagem do fluxo hidráulico da parte superior para a parte inferior, com aplicação em máquinas autopropulsadas.

490-3995



COMPRIMENTO	~ 428 mm
LARGURA	~ 257 mm
ALTURA	~ 257 mm